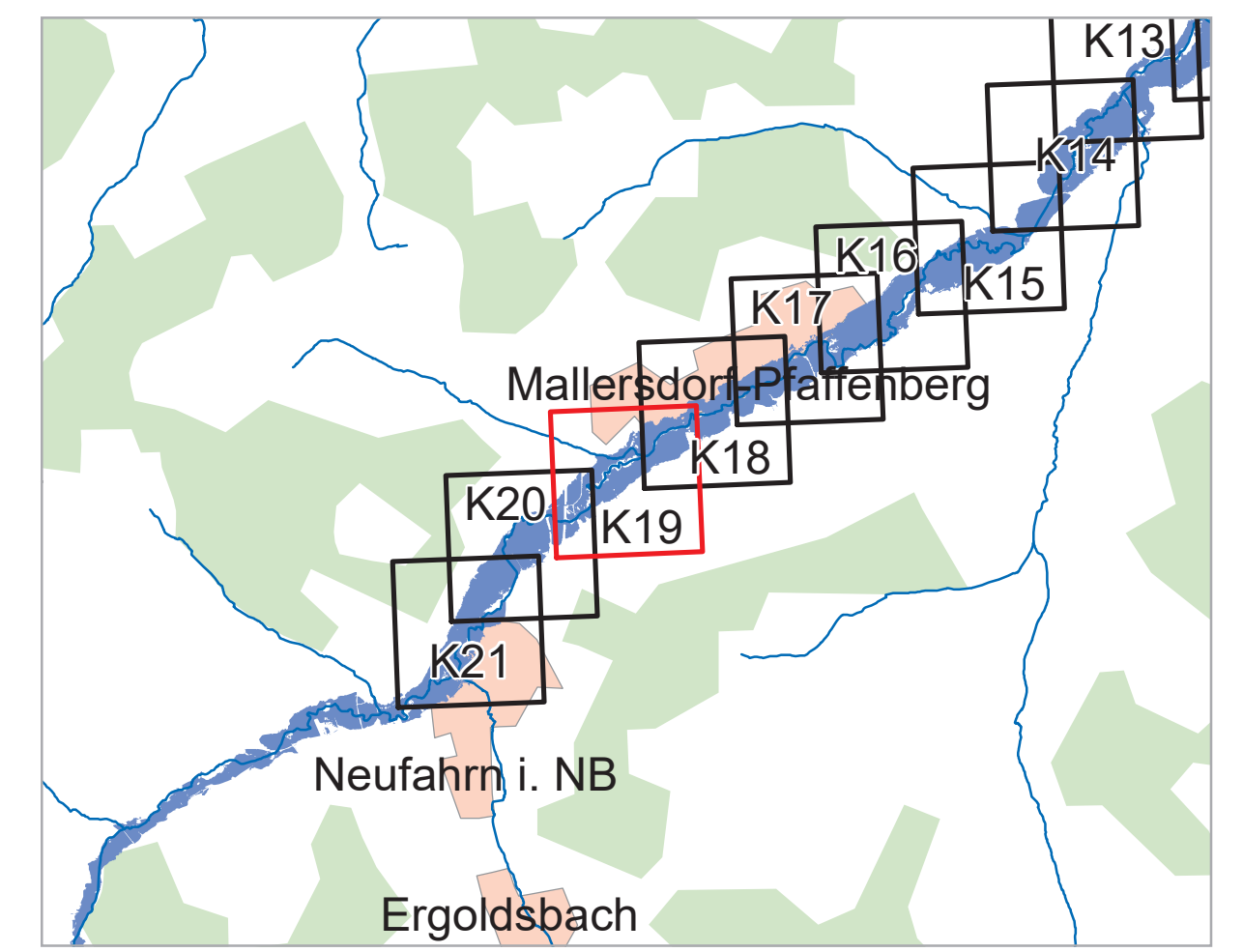
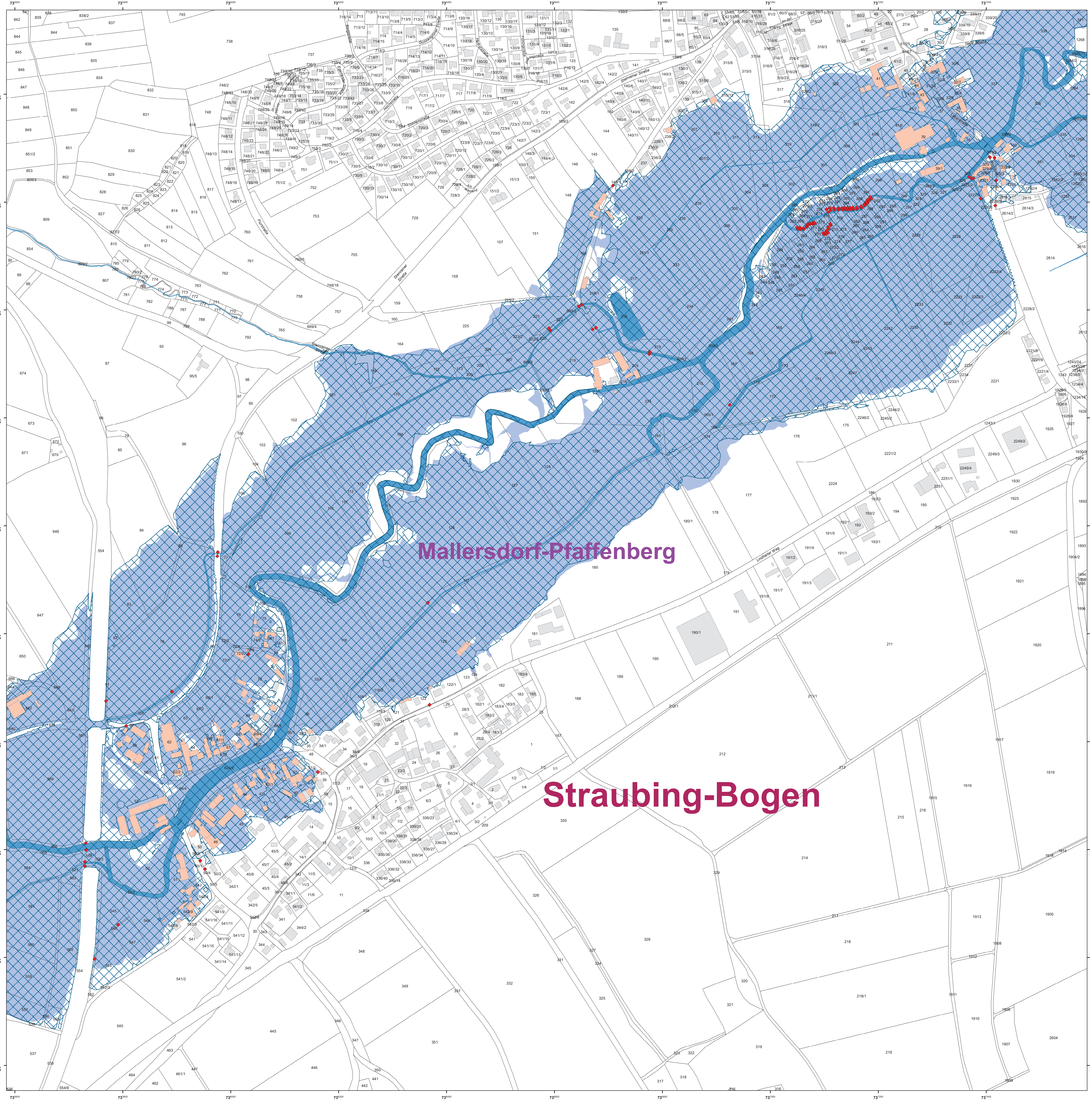


Legende

- Neu festzusetzendes Ü-Gebiet
- Festgesetztes Ü-Gebiet
- Gewässer
- Gemeinde
- Landkreis
- Flusskilometerstein
- Flurstück
- Gebäude
- Betroffenes Gebäude



0 50 100 200 m

Geobasisdaten: Amtliches Liegenschaftskataster-
informationssystem (ALKIS) 1: 1000
 Fachdaten: © Bayerische Vermessungsverwaltung 2022
 Informationssystem Wasserwirtschaft

Vorhaben: Gew II, Kleine Laber Fluss-km 0.0 bis 42,1 Festsetzung des Überschwemmungsgebiets	Anlage: 3
Vorhabenstäger: Wasserwirtschaftsamt Deggendorf	Plan-Nr.:
Landkreis: Straubing-Bogen (Lkr.)	K19
Gemeinde: Mellersdorf-Pfaffenberg	Ausgabe vom: 16.06.2022
Maßstab: 1 : 2 500	Detailkarte
Entwurfverfasser: Benjamin Rehm, Baurat	entworfen gezeichnet
Datum:	geprüft
	Datum, Name